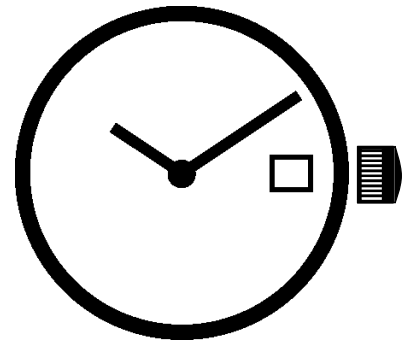


**ISATRON**

Cal 220 / 1332



10 1/2 '''  
23.30 mm  
H. 1.90



SUPER SLIM  
2 HANDS DATE



Date by  
Window

**ISASWISS**  
WATCH MECHANISMS

In conformity with RoHS standard

Doc. n° 0312173 - D Up date: 05/10/2010 - Page 1

**Caractéristiques :**

Mouvement 2 aiguilles, quantième.  
 Mouvement électronique à quartz, 6 rubis. Moteur rotatif pas à pas, 12 pas par minute.  
 Dispositif stop mécanique et électronique. Quantième, correcteur de quantième rapide.  
 Tige 3 positions.

**Characteristics :**

Movement with 2 hands, date.  
 Electronic quartz movement, 6 jewels. Rotary stepping motor, 12 steps per minute.  
 Stop device and current breaker. Date, quick date correction.  
 3 handsetting positions.

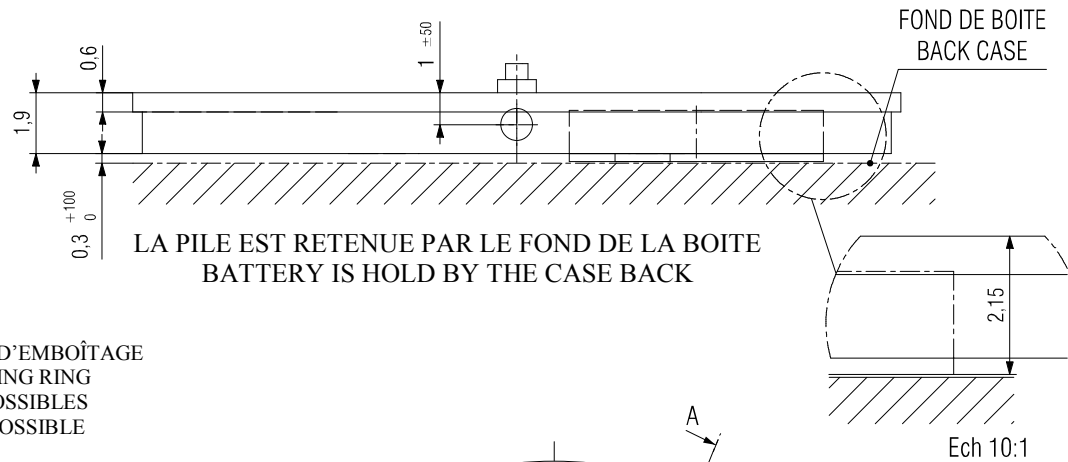
**Kennzeichnungen :**

2 Zeiger Werk, Datum.  
 Elektronisches Quartzwerk, 6 Steine. Schrittschaltmotor, 12 Schritten pro Minute.  
 Möglichkeit mechanisch oder elektrisch zu stoppen. Datum Shnelle Datumkorrektur.  
 3 Stellwellenpositionen.

Critères Criteria Kriterium	Conditions Conditions Bedingungen	Min.	Typ.	Max.	Unités Units Einheit
Consommation - Current consumption Stromaufnahme	U=1.55V T=25°C		0.55		µA
Marche instantanée - Instantaneous rate Momentaner Gang	U=1.55V T=25°C	0 (0)		+0.4 (+12)	s/jour s/day s/Tag (s/mois s/month s/Monat)
Température de fonctionnement Operating temperature Betriebstemperatur		0		50	°C
Résistance aux champs magnétiques Resistance to magnetic fields Magnetfelddabschirmung			1500 (18.8)		A/m (Oe)

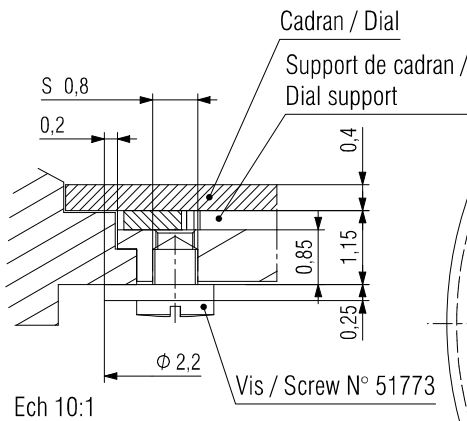
Qté Qty Menge	Désignation Designation Bezeichnung	Type Model Typ	Tension Voltage Spannung	Code Code Kode	Capacité Capacity Kapazität	Autonomie théorique Theoretical Autonomy Theoretische Gangreserve
1	Pile Battery 7.90 x 1.65 Batterie	SR 716 SW	1.55 V	315	21 mAh	52 mois months Monate

## CAGE / FRAME

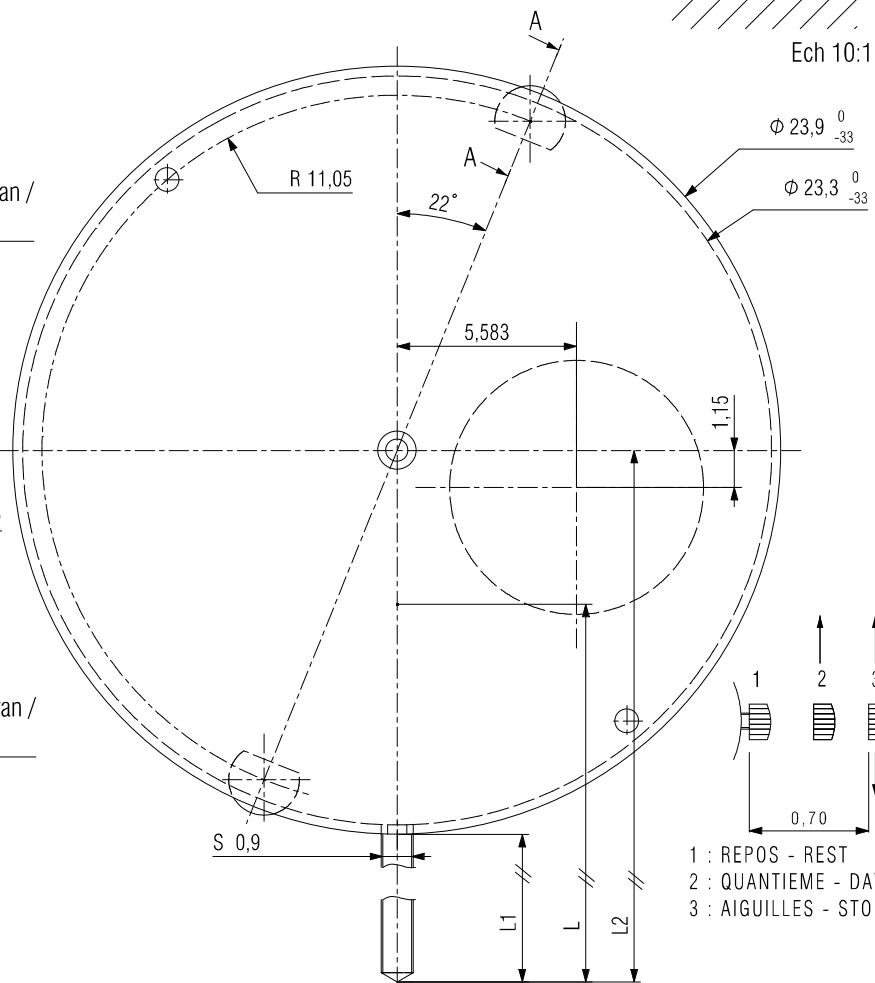
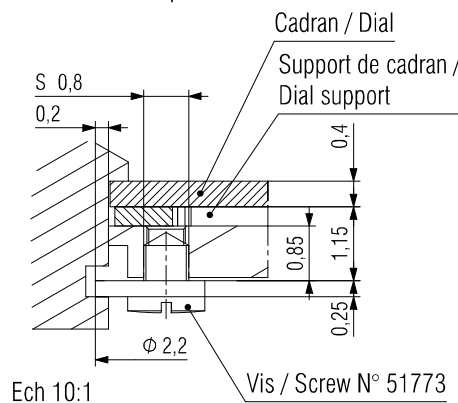


CLEFS DE FIXE OU CERCLE D'EMBOÛTAGE  
CASE SCREWS OR CASING RING  
AUTRES FIXATIONS POSSIBLES  
OTHER FASTENINGS POSSIBLE

EMBOÛTAGE PAR LE VERRE / TOP CASING  
Coupe / Cut A-A



EMBOÛTAGE PAR LE FOND / BOTTOM CASING  
Coupe / Cut A-A

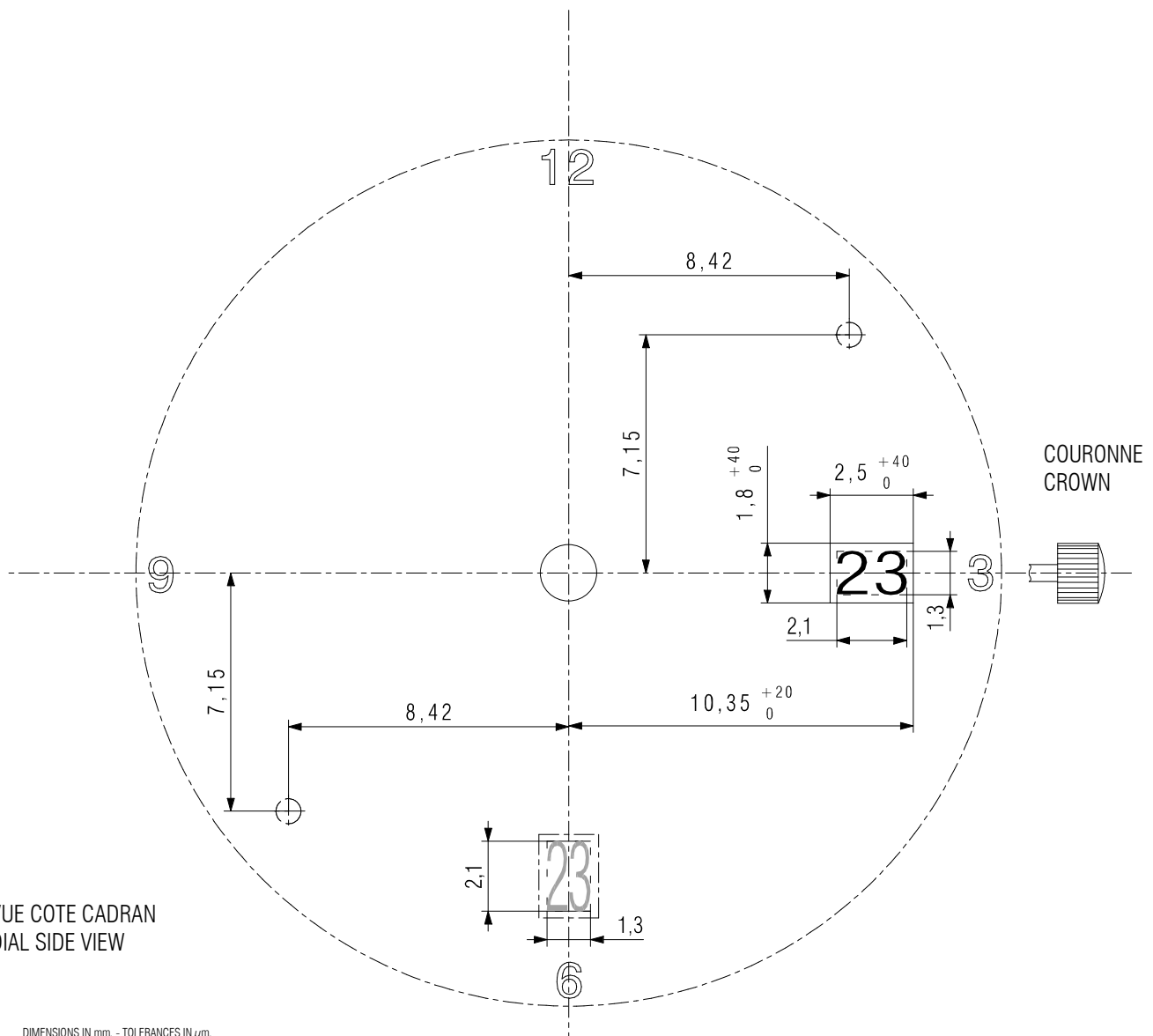
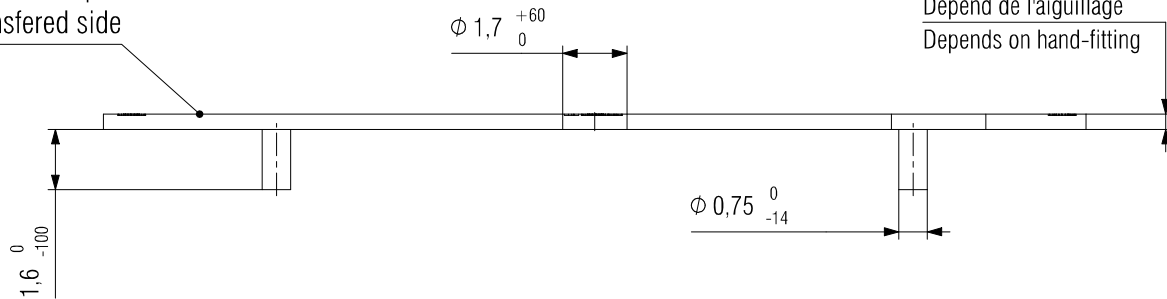


Tige en position repos / Stem in rest position	L	L1	L2
Standard / Standard	17.96 ±100	8.7	20.65

DIMENSIONS IN mm. - TOLERANCES IN μm.

## CADRAN / DIAL

Côté décalqué  
Transferred side



VUE COTE CADRAN  
DIAL SIDE VIEW

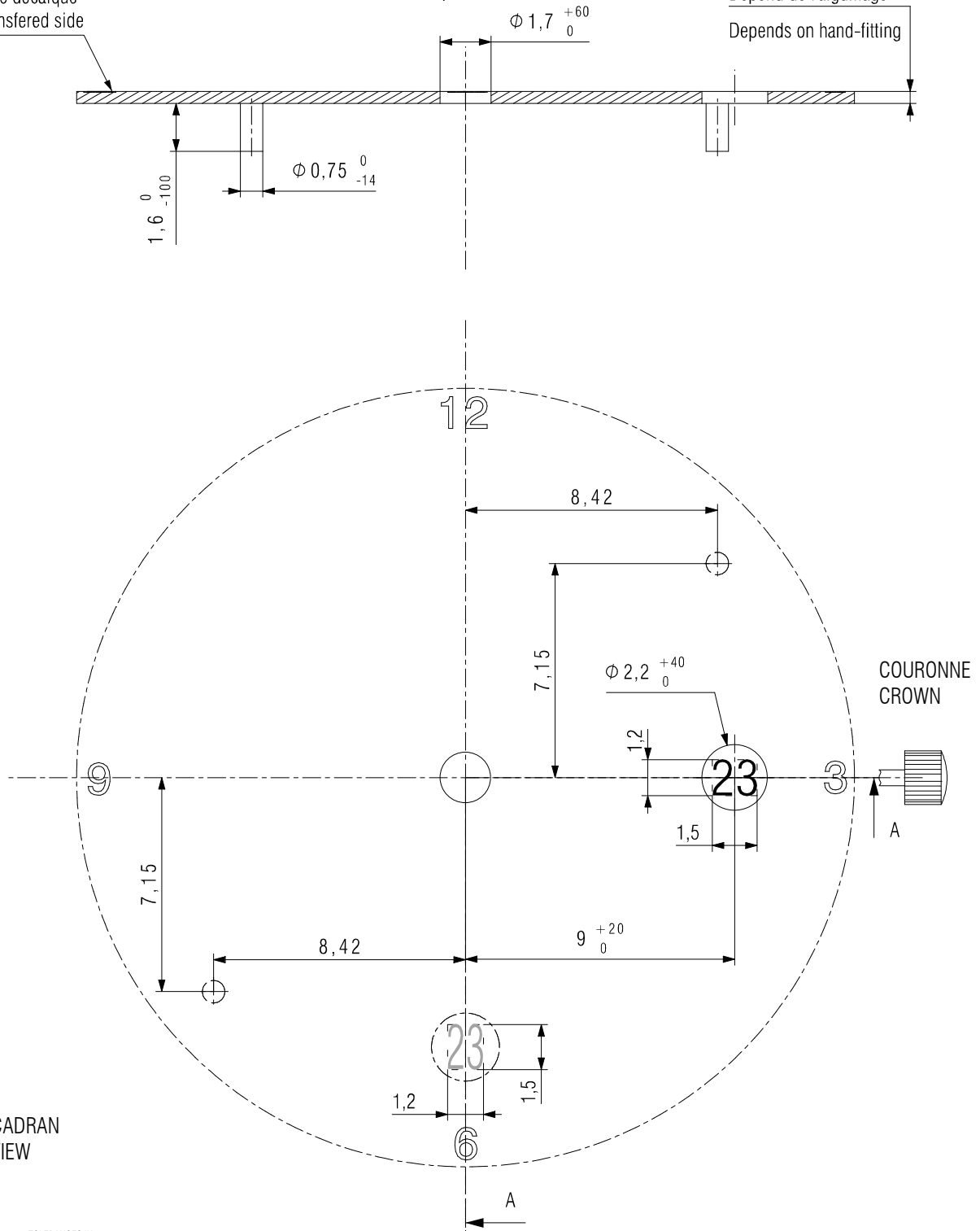
DIMENSIONS IN mm. - TOLERANCES IN  $\mu$ m.

## CADRAN / DIAL

Côté décalque  
Transferred side

Coupe / Cut A-A

Dépend de l'aiguillage  
Depends on hand-fitting



VUE COTE CADRAN  
DIAL SIDE VIEW

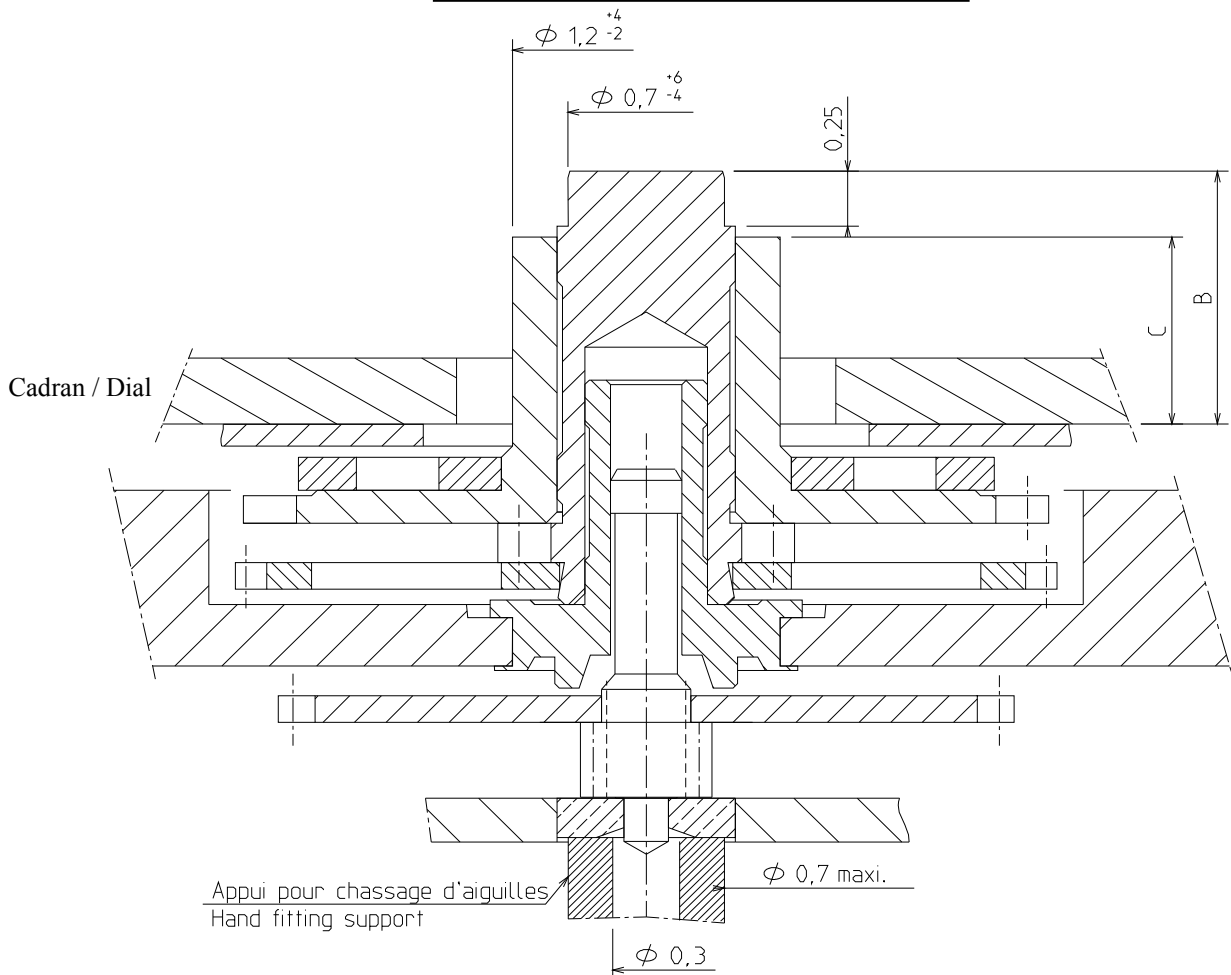
DIMENSIONS IN mm. - TOLERANCES IN  $\mu$ m.

In conformity with RoHS standard

Doc. n° 0312173 - D Up date . 05/10/2010 - Page 5

## AIGUILLAGE / HAND-FITTING

AUTRES AIGUILLAGES SUR DEMANDE  
OTHER HAND-FITTING ON REQUEST



AIGUILLAGE / HAND-FITTING	Dépassement / Height over dial seat		Epaisseur cadran / Dial Thickness
	B	C	
	Chaussée / Cannon pinion	Roue des heures / Hour wheel	
N°1 Réduit / Reduced	0.90	0.60	0.30
N°2	1.15	0.85	0.40
N°3	1.40	1.10	0.65
Hauteur tube / Pipe height	0.25	0.50	-

CHOCES 450 g / 450 g SHOCKS	Masse / Mass	Balourd / Unbalance	FORCE DE CHASSAGE / PRESS-IN-FORCE
Aiguille des minutes - Minute Hand	≤ 80 mg	≤ 3.2 µNm	≤ 25 N

DIMENSIONS IN mm. - TOLERANCES IN µm.

In conformity with RoHS standard

Doc. n° 0312173 - D Up date . 05/10/2010 - Page 6