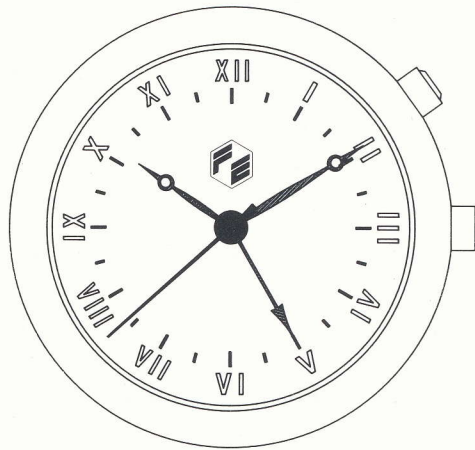
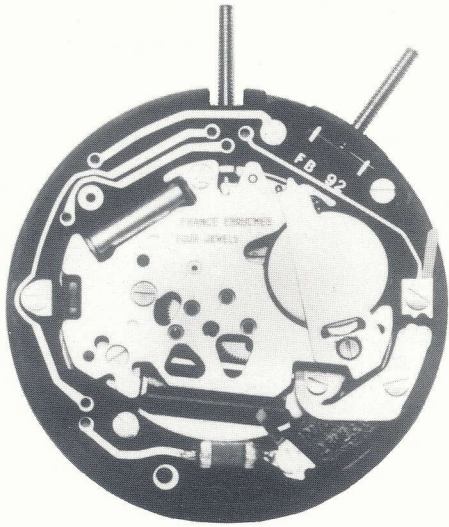




# FRANCE ÉBAUCHES



10 1/2''

**FE 10060**

**H = 3,70 mm**

## MOUVEMENT RÉVEIL ALARM MOVEMENT UHRWERK MIT WECKER

CARACTÉRISTIQUES TECHNIQUES	TECHNICAL DATA	TECHNISCHE DATEN	技术资料	mm 毫米
<b>Cage</b> Dimensions totales Dimensions encageage Hauteur sur filet Hauteur sur tige Hauteur sur tige alarme Hauteur maximum	<b>Frame</b> Overall dimensions Casing dimensions Height at bead Height at stem Height at stem alarm Maximum height	<b>Gestell</b> Gesamte-Abmessungen Gehäuse-Passung Höhe am Wulst Höhe an der Welle Höhe an der Welle Alarm Maximale Höhe	<b>外壳 (框架)</b> 总直径 外壳直径 表壳饰高度 把芯高度 把芯高度 最大高度	23,900 23,400 1,500 1,250 1,550 3,700
<b>Tige de mise à l'heure</b> Diamètre du filetage	<b>Hand-setting stem</b> Threading diameter	<b>Stellwelle</b> Gewindedurchmesser	<b>机芯止动杆</b> 把芯螺纹直径	0,900
<b>Résonateur</b> Fréquence	<b>Resonator</b> Fréquency	<b>Resonator</b> Frequenz	<b>谐振器</b> 共振荡回声率	32 768 Hz
<b>Moteur</b> Nombre d'impulsions	<b>Motor</b> Number of impulses p/minute	<b>Motor</b> Impulszahl p/Minute	<b>电动机</b> 驱脉冲 次/分	60
<b>Exécution : 4 rubis</b>	<b>Version : 4 jewels</b>	<b>Ausführung : 4 Steine</b>	<b>型式: 4 钻 宝石</b>	

### FRANCE ÉBAUCHES

4, chemin du Fort de Bregille  
**B.P. 157 - 25014 BESANÇON CEDEX - FRANCE**  
Tél. (33) 81 65 81 65 - Fax (33) 81 65 81 99 - Télex : 360 100

### FRANCE ÉBAUCHES HORLOGICAL CO. LTD.

21/F Lee Fund Centre  
31 Wong Chuk Hang Road Aberdeen  
**HONG KONG**  
Tel. : (852) 555 1879 Fax (852) 554 4359  
Telex : 73968 ASZNOR HX

### FEBA

3, rue de la Vigie CH-1003 LAUSANNE  
**SUISSE**  
Tel. : (41) 21 3111640  
Fax : (41) 21 3111642

### SAMCO COMPANY, INC.

13 Cuttermill road  
Suite 188  
Great Neck, N.Y. 11021  
U.S.A.  
Tel. : (516) 482-7279  
Fax : (516) 482-6312

DISTRIBUTEUR - DISTRIBUTOR  
VERTRIEB 零件供应商



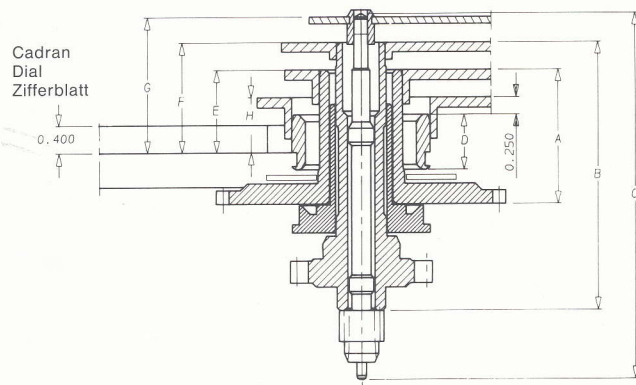
**CARACTÉRISTIQUES TECHNIQUES**  
**TECHNISCHE DATEN**

**TECHNICAL DATA**

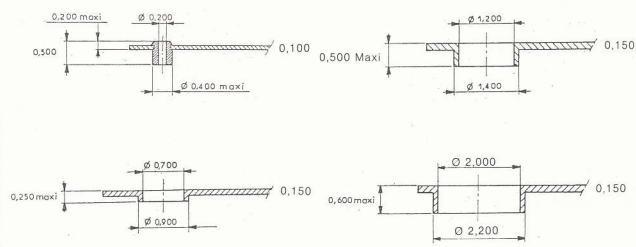
技术资料

Fournitures particulières			Special parts	Sonderteile	专用零件
10.020.07	100	Platine	Main plate	Werkplatte	主夹板
10.514	4000/1	Module électronique avec circuit d'alarme	Electronic module with alarm circuit	Elektronik-Baugruppe mit Signalschaltung	电子表机芯
20.570	4929	Pile	Battery	Batterie	电池
20.760	4035	Bride d'alimentation	Power connection	stromversorgungsbügel	
20.761	4.401	Bride +	Bridle +	Bügel +	限位杆
20.763	4.402	Contact -	Contact -	Kontakt -	
30.027	227	Roue de seconde	Second wheel	Sekundenrad	二轮
31.046	250	Roue des heures	Hour wheel	stundenrad	分轮部份
31.083	242	Chaussée avec entraîneur	Cannon pinion with driver	Minutenrohr mit Mitnehmer	带动齿轮
34.010	7290	Roue de réveil	Alarm wheel	Steigrad für Weckwerk	
54.013	7405	Tige de mise à l'heure de réveil	Alarm handsetting stem	Welle für Weckwerstellung	
93.030	0166	Bride	Clamp	Plättchen	
10.514.01	54.000/1	Vis de module électronique d'alarme	Alarm electronic module-screw	Schraube vom Alarm E-Block	
20.760.01	54.035	Vis de bride d'alimentation	Feed clamp screw	Schraube vom Stromzuführplättchen	
20.761.01	54.401	Vis de bride +	Bridle + screw	Schraube der Bügel +	
20.763.01	54.402	vis de contact -	Contact screw -	Kontaktschraube -	
<b>Autres pièces : voir document 6230</b>			<b>Other parts : See documentation for 6230</b>	<b>Andere Teile : Siehe Dokumentation für 6230</b>	其餘部件， 詳見 6230 號文件

**AIGUILLAGE - HANDFITTING - ZEIGERSETZEN - 錶針裝配**



**AIGUILLES HANDS ZEIGER 指針**

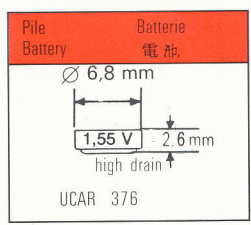


Cal.	*	A	B	C	D	E	F	G	H
10060	1	1.950	3.900	5.320	0.800	1.200	1.600	1.950	0.800

- Exécution 1 Normale
- Execution 1 Normal
- Ausführung 1 Normal
- \*型式 1. 正常

Cadran d'épaisseur Dial thickness Zifferblattdicke 錶盤厚度 H = 0,400

MOEBIUS 8200  
RÉF. 54013



**CONTRÔLES - TESTS**  
**KONTROLLE - 檢驗**  
Voir documentation 6230  
See documentation for 6230  
Siehe Dokumentation für 6230  
詳見 6230 號文件

<p><b>Roue des heures</b> Hour wheel Stundenrad 時輪</p>	<p><b>Chaussée</b> Cannon pinion Minutenrohr 分輪</p>	<p><b>Seconde</b> Second Sekunde</p>
<p>Effort de chassage : 20 newtons Driving pressure : 20 newtons Einpressdruck : 20 newtons 鑽入壓力 20 牛頓</p>	<p><b>Roue de réveil</b> Alarm wheel Steigrad für Weckwerk</p>	